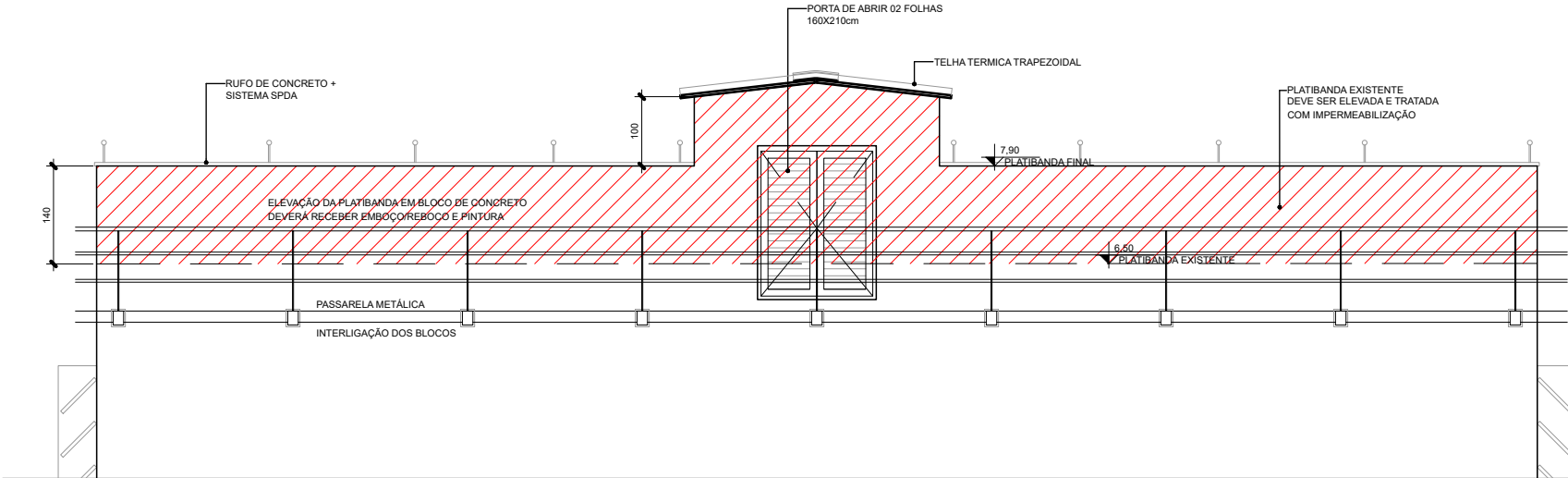
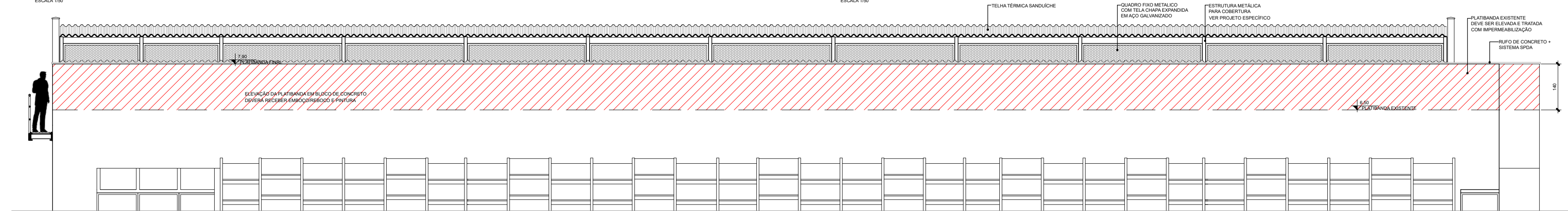


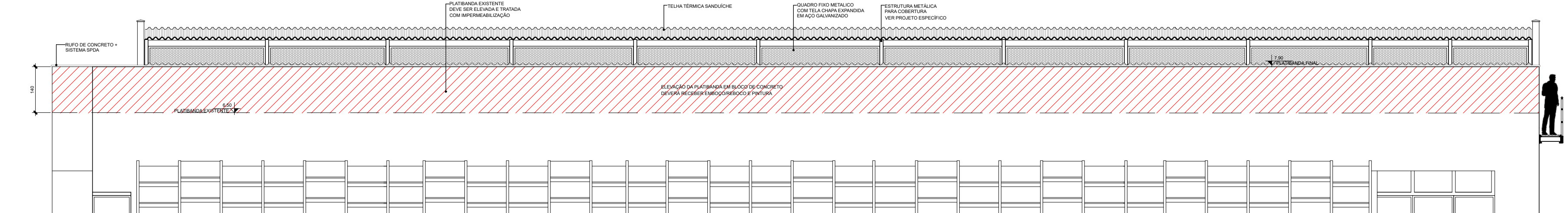
BLOCO 8
FACHADA OESTE
ESCALA 1/50



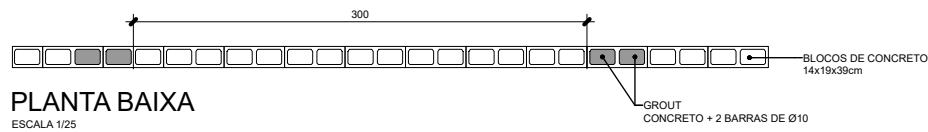
BLOCO 8
FACHADA LESTE
ESCALA 1/50



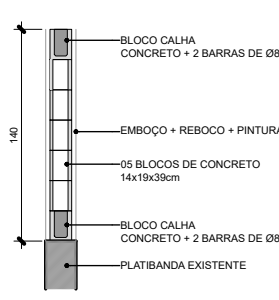
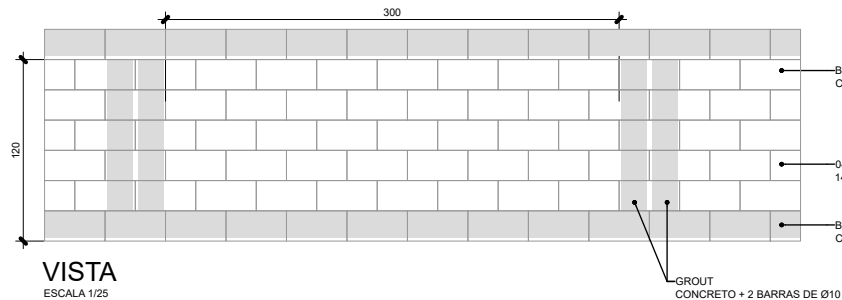
BLOCO 8
FACHADA NORTE
ESCALA 1/50



BLOCO 8
FACHADA SUL
ESCALA 1/50

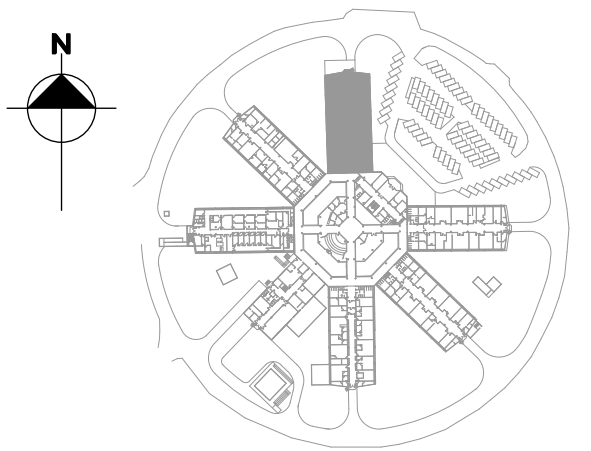


DETALHE AUMENTO DE PLATIBANDA
EM ALVENARIA ESTRUTURAL



CORTE PLATIBANDA
ALTURA 140cm
ESCALA 1/25

- NOTAS GERAIS
- TODAS AS MEDIDAS DEVEM SER VERIFICADAS NO LOCAL DA OBRA ANTES DA EXECUÇÃO
 - É DE INTEIRA RESPONSABILIDADE DOS FORNECEDORES A MEDIÇÃO NO LOCAL
 - EM CASO DE DÚVIDAS, CONSULTE O ARQUITETO/ENGENHEIRO RESPONSÁVEL
 - ESTRUTURA METÁLICA DE REFERÊNCIA - VER PROJETO ESTRUTURAL
- LEGENDAS
- PLATIBANDA EM ALVENARIA - ELEVACÃO DA PLATIBANDA EXISTENTE -- INFIL COTA 7,75m
- OBSERVAÇÕES
- PROJETO PARA A COBERTURA DO BLOCO 8 ELABORADO A PARTIR DE AS BUILT EXISTENTE NOS ARQUIVOS DO DEPARTAMENTO DE ARQUITETURA E ENGENHARIA (DAE).
 - ANTES DA EXECUÇÃO DA OBRA DEVERÁ SER REALIZADO LEVANTAMENTO MINUCIOSO VERIFICANDO-SE: (1) LARGURA E COMPRIMENTO DAS FACHADAS; (2) ALTURA DAS VIGAS INVERTIDAS, E (3) DISTÂNCIAS DE EIXO DOS PILARES, DENTRE OUTROS ELEMENTOS ESTRUTURAIS, PARA QUE SEJAM COMPATIBILIZADAS COM AS MEDIDAS DE PROJETO.
 - A IMPERMEABILIZAÇÃO EXISTENTE DEVERÁ SER INTEGRALMENTE REMOVIDA; LAJES E CALHAS DEVERÃO RECEBER NOVA IMPERMEABILIZAÇÃO
 - TODOS OS ELEMENTOS DE TELHADO EXISTENTE (APOIOS E TELHAS) DEVERÃO SER DEMOLIDOS;
 - ELEMENTOS ESTRUTURAIS SERÃO DIMENSIONADOS PELO PROJETO DE ESTRUTURA
 - AS CALHAS, LAJES, MURETAS E ESTRUTURA METÁLICA A SEREM CONSTRUÍDAS DEVERÃO SER ASSENTADAS SOBRE A ESTRUTURA DE CONCRETO EXISTENTE, ABSOLUTAMENTE LIMPA, CONFORME PROJETO DE ESTRUTURA.
 - FALHAS NA ESTRUTURA EXISTENTE DEVERÃO SER RELATADAS À EQUIPE DE FISCALIZAÇÃO DE OBRAS DO DAE, QUE DEFINIRÁ A MEDIDA REPARADORA ADEQUADA.
 - A ALTURA DAS PLATIBANDAS DEVEM SEGUIR PROJETO
 - TODAS AS INSTALAÇÕES EXISTENTES DEVERÃO SER DEMOLIDAS; OS NOVOS ELEMENTOS DE INSTALAÇÃO DEVERÃO SEGUIR RESPECTIVOS PROJETOS E CEE.
 - DESCIDAS DE ÁGUAS PLUVIAIS DEVEM ESTAR COMPATÍVEIS COM O INDICADO EM PROJETO E DEVERÃO SER CONECTADAS NA INFRAESTRUTURA EXISTENTE
 - ANTES DE REALIZAR AS INSTALAÇÕES DO SISTEMA DE COLETA DE ÁGUAS PLUVIAIS, VERIFICAR SE O SISTEMA DE DRENAGEM EXISTENTE ESTÁ FUNCIONANDO CORRETAMENTE
 - ANTES DA EXECUÇÃO DAS ESQUADRIAS, TODAS AS MEDIDAS DE VÃO DEVERÃO SER CONFERIDAS NO LOCAL. NÃO SERÃO ACEITOS COMPLEMENTOS OU CORTES NAS ESQUADRIAS REALIZADOS NA OBRA.



A OBRA SERÁ EXECUTADA EM ETAPAS
VER ESTÁGIOS DE DEMOLIÇÃO E CONSTRUÇÃO EM PRANCHA ESPECÍFICA

B	COMPATIBILIZAÇÃO PROJETO ESTRUTURA ALTERAÇÃO DAS FACHADAS INCLUSÃO DE DETALHE ACRÉSCIMO PLATIBANDA EM ALVENARIA ESTRUTURAL	BEATRIZ	MARCELA	FEV/2025
A	LANÇAMENTO DE PROJETO EXECUTIVO	BEATRIZ	MARCELA	JAN/2025
EMIS.	DESCRIÇÃO	REVISADO POR	RESP. TÉCNICO	DATA

Ministério da Saúde
FIOCRUZ
Fundação Getúlio Vargas

CAMPUS
MANGUINHOS-RJ

REFORMA
035

OBJETIVO
ARQUITETURA/ SITUAÇÃO

COORDENADOR DA META
ERISVALDO DE LIMA J.

RESPONSÁVEL TÉCNICO
JOSÉ EDUARDO V. ZUÑIGA

CREA/CAU
84105210-8D

ARTIST
2020250179661

NOME DO PRÉDIO / ÁREA
INCQS
FIOCRUZ CAMPUS MANGUINHOS

RETOR
EDIFICAÇÃO

TÍTULO DA PRANCHA
FACHADAS
ARQUITETURA | BLOCO 8

DATA
18/02/2025

ESCALA
INDICADA

ARQ-05